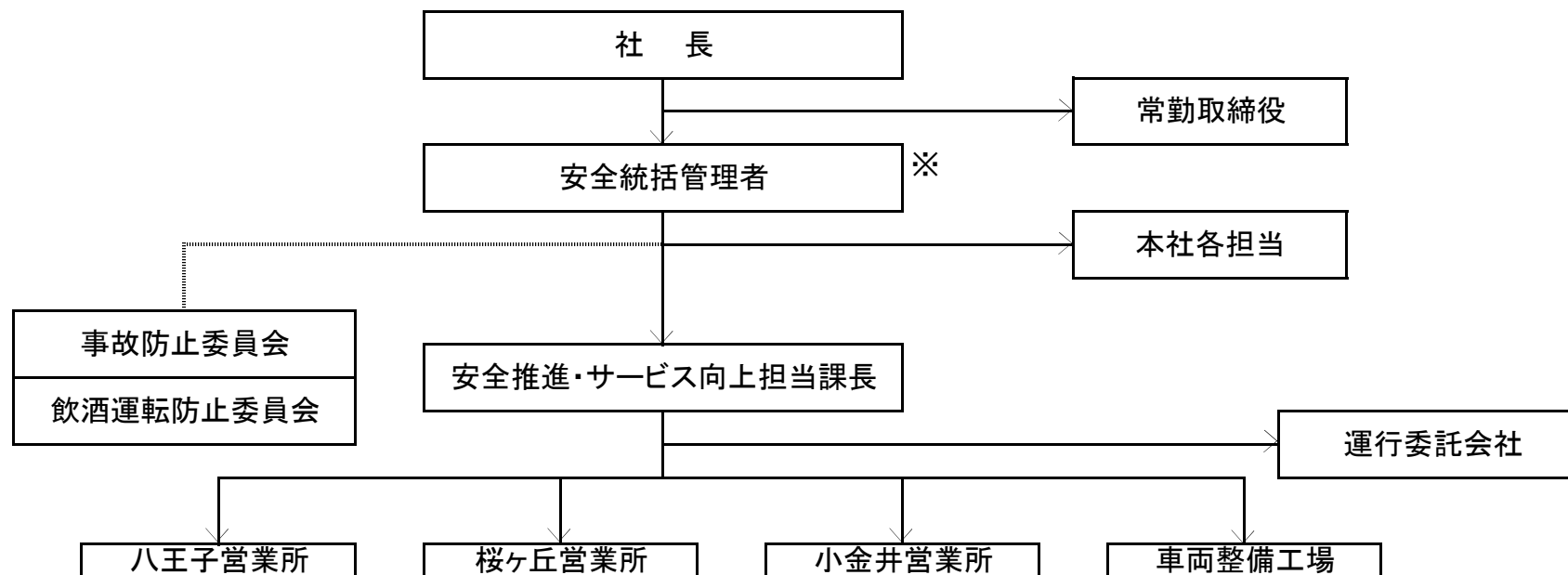


輸送の安全に関する組織体制と指揮命令系統（通常時）【京王電鉄バス】

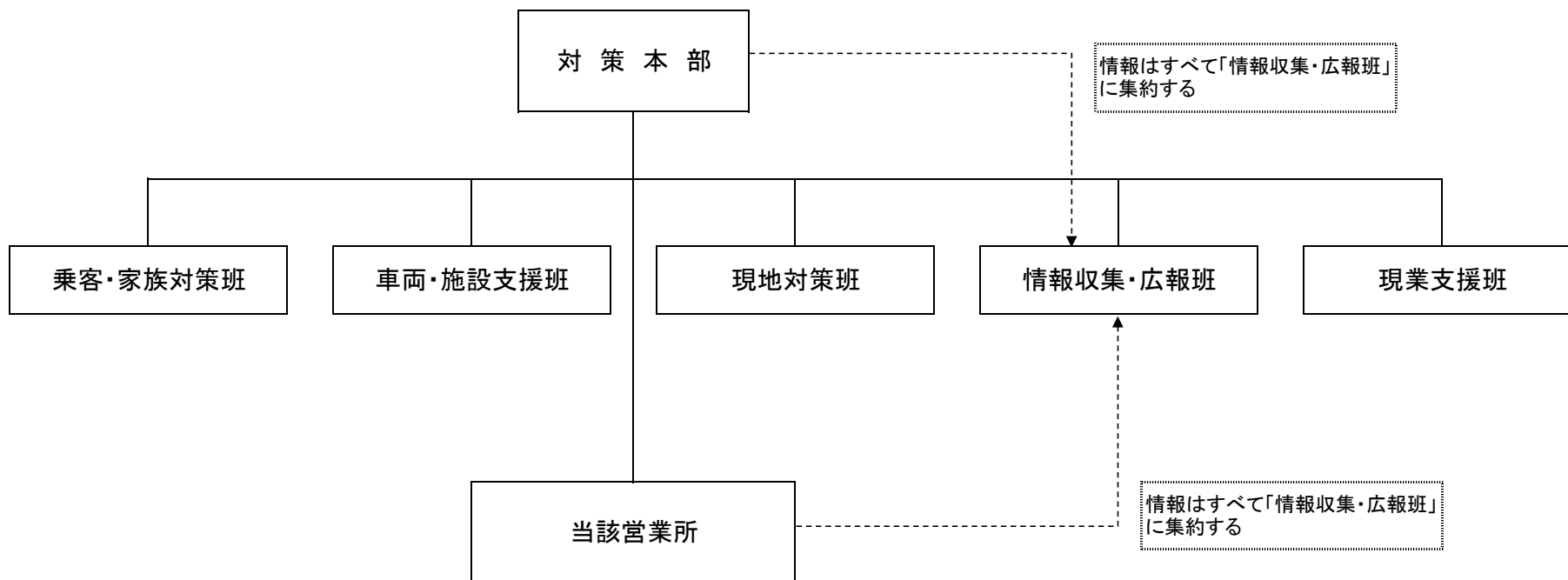
2024年6月21日現在



※ 不在時は、他の常勤取締役が代行する。

事故・異常時対策本部組織図

本部長 : 社長
副本部長 : 運輸営業部長(安全統括管理者) ※本部長不在時は、安全統括管理者が本部長を代行する。
安全技術部長
管理部長
事業部長
監査部長



※ 当該営業所以外の営業所は、対策本部長の指示により、各班の応援を行う。