

世界的に有名な山に行きませんか?



今では珍しい寺社造りの高尾駅北口側の駅舎



春、秋の行楽シーズンは大変混雑致しますので時間に余裕を持ってお越しください



予約なしで見学できますよ

初めての方でもお気軽にどうぞ

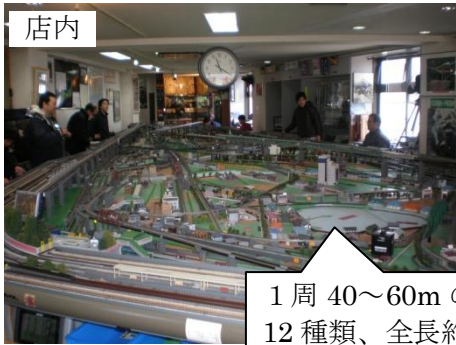


店舗外観

TOMIX 社最高峰 N-S2-CL パワーユニット完備



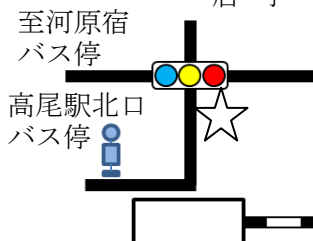
本物さながらの運転装置



店内

1周 40~60m の路線が 12 種類、全長約 1 km

住所 八王子市高尾町 1585
TAKAMO ビル 3F
TEL 042-663-5162
営業時間 12:00~18:00 (平日)
10:00~18:00 (土日祝)
料金 2時間 **¥1,000** (完全予約制)
※高架路線は2時間 **¥1,500**
見学OK!
定休日 火・金曜日
http://n-hiroba.com



この系統は高01系統(通称・小仏線) 高尾駅北口から裏高尾バス停を經由して小仏まで約20分・運賃220円で結びます。
平日には通勤・通学のお客様、休日には山登り・ハイキングを楽しむお客様のご利用が多い路線ですが、今回はどんな新しい発見・出会いがありますでしょうか。

今回の特集は小仏線高尾駅北口〜小仏(裏高尾経由4・8キロ)を結ぶ路線です。

① 八王子N広場 高尾駅北口バス停から徒歩1分

鉄道ファンをはじめ子供から大人まで本物さながらの鉄道模型(Nゲージ)の運転が楽しめるお店が2006年4月にオープンしました。
店内に入ると部屋一杯に敷き詰められた広大な鉄道模型がお出迎えしてくれます。持参した鉄道模型をおもいっきり走り走らせることが出来、来店するお客様は日本全国にとどまらず外国からも来られる程の人気です。



第24号
編集・発行 情報誌委員会

<主な内容>

- P 2
 - ・摺指第二踏切
 - ・浅川国際マスコ釣場
- P 3
 - ・日影沢キャンプ場
 - ・SLの排煙装置
- P 4
 - ・小仏山 寶珠寺

▼本紙では、毎号、当社バス路線沿線の情報を皆さまにお伝えしています。さて今回の特集は「小仏線」です。

□ご感想や当社路線沿線の耳よりな情報などがございましたら、左記まで葉書きでお寄せください
〒192-0364
八王子市南大沢5-26-1
京王バス南(株)・南大沢営業所
「情報誌委員会」担当 あて

(旧)八王子市立浅川小学校上長房分校
 都内でたったひとつの分校
 でしたが2006年度で廃校に
 なり、現在は幼稚園として
 使用しています

昔、蛇滝で滝
 修業をする方
 が泊った行者
 宿

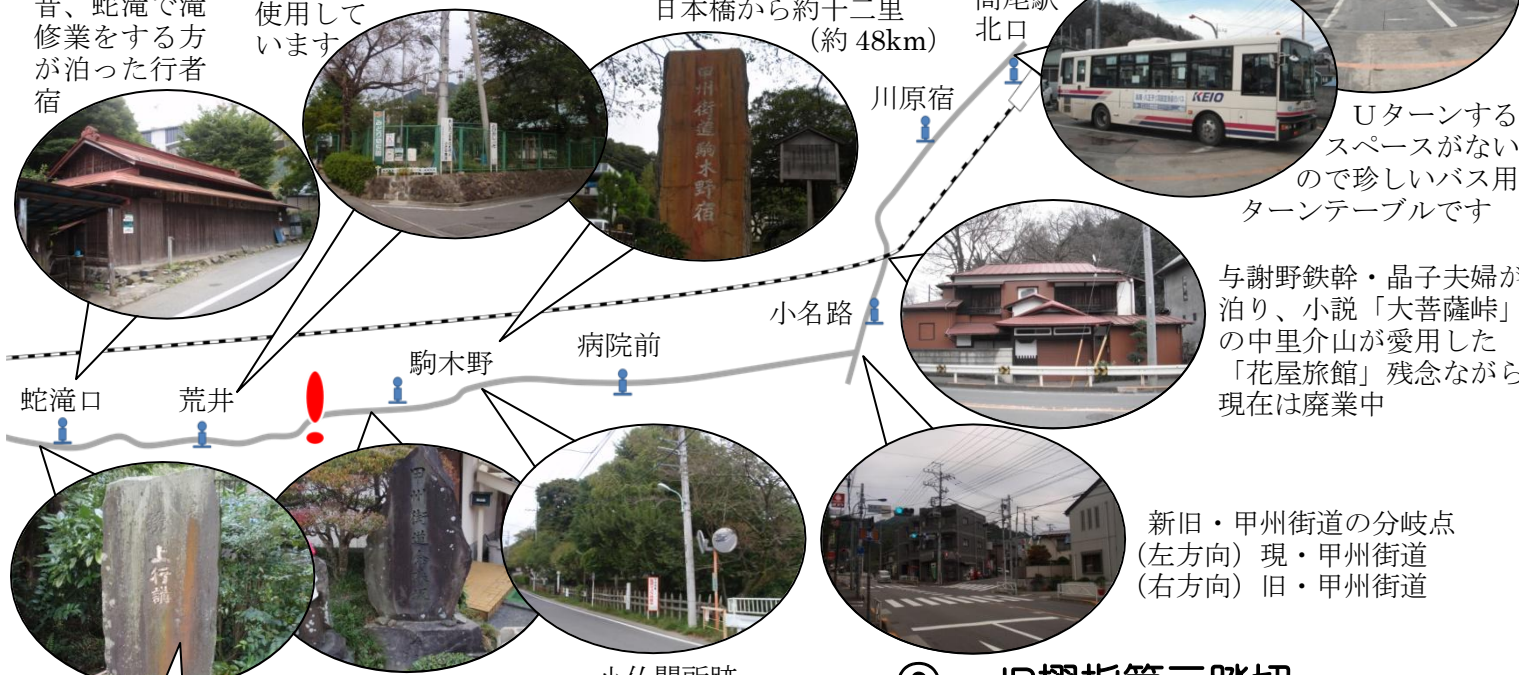
旧甲州街道 12 番目の
 宿場町「駒木野宿」
 日本橋から約十二里
 (約 48km)

高尾駅
 北口

Uターンする
 スペースがない
 ので珍しいバス用
 ターンテーブルです

与謝野鉄幹・晶子夫婦が
 泊り、小説「大菩薩峠」
 の中里介山が愛用した
 「花屋旅館」残念ながら
 現在は廃業中

新旧・甲州街道の分岐点
 (左方向) 現・甲州街道
 (右方向) 旧・甲州街道

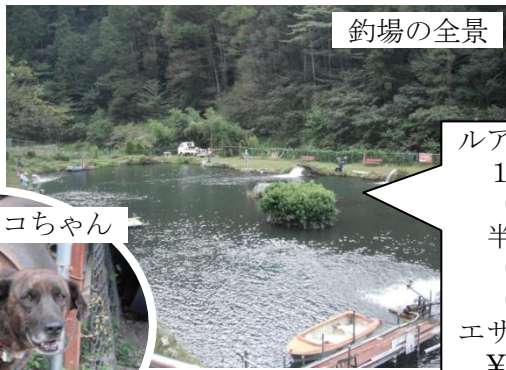


これより蛇滝まで八丁(約900m)

③ 浅川国際マス釣場

日影バス停から徒歩1分

フライ・ルアーフィッシングが楽しめます。
 ポイントを探しながら本格的な釣りが楽し
 めます。もちろんエサ釣りもありお子様に人
 気です。釣った魚を有料(2名以上で¥500)
 ですが炭火焼きで召し上がれます。
 道路沿いには、出店もあり登山者の方々にも
 人気があります。



釣場の全景



看板犬のフジコちゃん

ルアー・フライ
 1日¥4,000 (7:00~17:00)
 半日¥3,000 (7:00~12:00) (14:00~17:00)
 エサ釣りセット ¥3,000 (5匹まで)

② JR摺指第二踏切

摺指バス停から徒歩10分

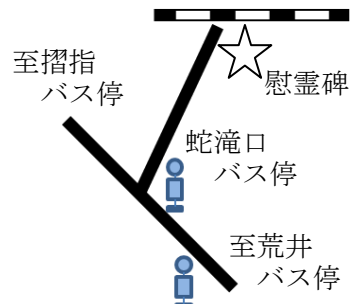
この踏切は、都内最後の踏切です。
 知る人ぞ知っている絶景の電車の撮影ポイントです。



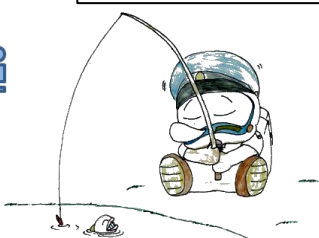
トンネルから出るトコが
 シャッターチャンスです



湯の花トンネル慰霊碑



1945年8月5日(昭和20年)湯ノ花トンネルに差し掛かった満員の新宿発長野行き中央線下り列車を米軍の戦闘機P51が機銃掃射し多数の一般市民を死傷させる事件が起きました。少なくとも50~60名の方が亡くなり140名以上の方が負傷されました。



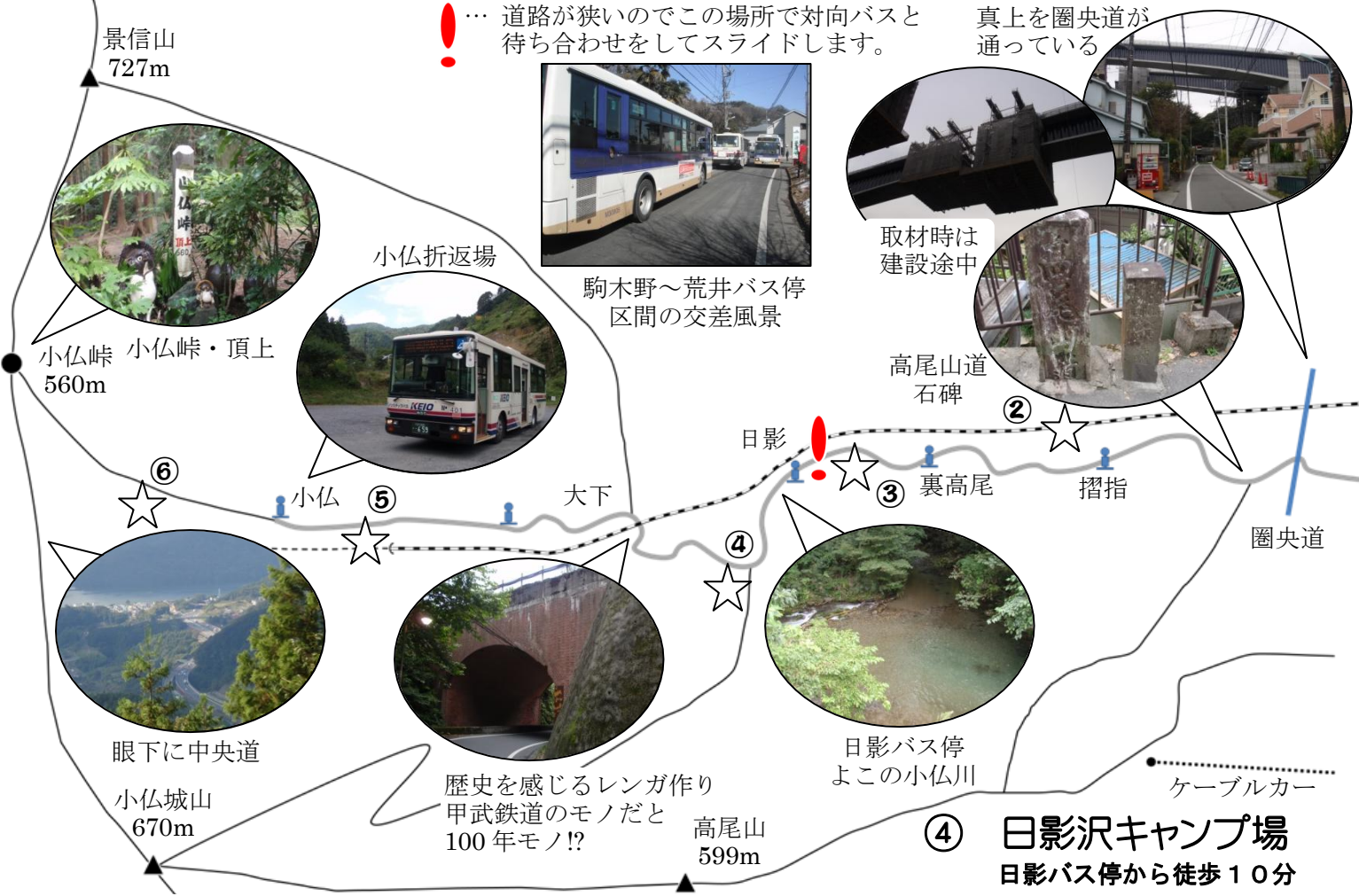
住所 八王子市裏高尾 1277
 TEL 042-661-6280
 営業時間 7:00~17:00
 定休日 月曜日、第一火曜日



出店の横にテーブル完備
 季節営業しています

! ... 道路が狭いのでこの場所で対向バスと待ち合わせをしてスライドします。

真上を圏央道が通っている



駒木野～荒井バス停区間の交差風景



取材時は建設途中



高尾山道石碑



景信山 727m

小仏折返場



小仏峠 小仏峠・頂上 560m



眼下に中央道

小仏城山 670m



歴史を感じるレンガ作り 甲武鉄道のモノだと100年モノ!?

高尾山 599m



日影バス停よこの小仏川

ケーブルカー

⑤ SLの排煙装置

小仏バス停から徒歩2分

明治時代に作られた排煙装置です。旧・甲武鉄道の蒸気機関車から出る煙をトンネル内に充満させないように排出させる装置です。

終点・小仏バス停に到着する直前に左手車窓からご覧になれます。



排煙装置・正面



排煙装置・側面

小仏バス停

至大下バス停



キャンプ風景



イベント風景



炊事炉



魚焼き

④ 日影沢キャンプ場

日影バス停から徒歩10分

高尾山で唯一のキャンプ場です。

森から湧出する美味しい水や炊事炉が完備されキャンプの他に自然観察やイベント広場としてご利用できます。

☆ 至大下バス停

場所
八王子市高尾町国有林内
八王子市高尾町 2181-1

(注)
施設利用は無料ですが
事前に予約が必要です。
高尾森林センターに直接来所するか
往復ハガキで1週間前にお申し込みください。

林野庁 関東森林管理局 高尾森林センター
住所 〒193-0844 八王子市高尾町 2438-1
TEL 050-3160-6040
FAX 042-663-7229
www.rinya.maff.go.jp/kanto/takao/index.html

日影バス停

至裏高尾バス停

【小仏の地名の由来】

天台宗座主道明の開基だったが応永年間(1349~1428)に臨濟宗に改宗した。当初、行基作の大日如来がご本尊で、それが小像であったためこのあたりが小仏になったと伝えられる。(火災により焼失)

現在のご本尊は、恵心僧都源信の作と伝えられる。



都天然記念物
小仏のカゴノキ



本堂前



本堂

カゴノキはコガノキともいい暖地性常葉樹で雌雄異株、樹勢はきわめて旺盛で関東地方における大樹です。

⑥ 小仏山 寶珠寺

小仏バス停から徒歩5分

寶珠寺は小仏峠の山裾にあり、15世紀の開基と伝わる臨濟宗南禪寺派のお寺としても知られています。

不動堂へ登る石段左手の斜面地には、都天然記念物のカゴノキの巨木が生え、ダイナミックに枝葉を広げています。

不動堂はこぢんまりとした山寺らしい質素な風情ですが…お寺の脇を流れる小仏川(南浅川)上流の美しい小川のせせらぎが爽やかにこだまして自然豊かで心安らぐお寺です。



住所 八王子市裏高尾町 1785
TEL 042-663-2013

小仏バス停
至大下バス停

雪の中の木下沢梅林



梅の花もまだつぼみ…

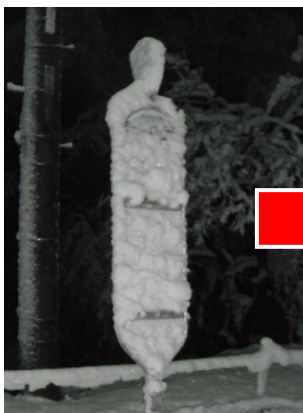
雪が降ると一面真っ白の雪景色になりますが…春には梅が満開になります



梅が満開の木下沢梅林

雪の中の小仏

平地の道路でも白くなり乗用車でもチェーンを装着しなければ、まともに走ることが出来ないぐらい大雪になりましたが、さて小仏バス停周辺はどうなったのでしょうか…?



夜半から大雪になりどこのバス停なのか…?



雪をどかしてみると…小仏行き日影バス停でした



高尾駅行き日影バス停は背後に斜面があるのでまだ大丈夫!



小仏折返場は雪で一面真白



バスが安全に運行できるよう雪かきをしています



これで始発のバスも安心!



雪の中、発車を待つ