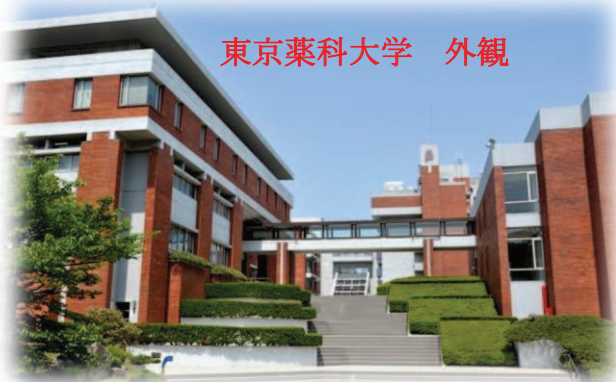




## 東京薬科大学 外観



① 東京薬科大学  
東京薬科大学は1880（明治13）年、学祖・藤田正方により創立された我が国初の私立薬学教育機関です。  
昭和51年、都心から現在の自然豊かで広大な敷地に移転してきました。学生数約4000人、内7割が薬学部。「人類の福祉と健康に貢献できる豊かな人間性と広い視野を持つ人材の育成」が本学の目的です。  
また学内には、約10万冊の蔵書を誇る図書館や、約4万1000㎡の敷地に1500種の薬草栽培を行なっている「薬用植物園（一般にも公開）」があり学生のスキルアップの一躍を担っています。

今回の特集は「学食・カフェ」特集です。

# 京王バス南 沿線おでかけ情報版

第35号

編集・発行  
情報誌委員会

## <主な内容>

- P2 ・首都大学東京
- P3 ・多摩美術大学
- P4 ・南大沢学園

▼本紙では、毎号、当社バス路線沿線の情報を皆さまにお伝えしています。  
さて今回の特集は「学食・カフェ特集」

□ご感想や当社路線沿線の耳よりな情報などがございましたら、左記までハガキでお寄せください  
〒192-0364  
八王子市南大沢5-26-1  
京王バス南(株)・南大沢営業所  
「情報誌委員会」担当 宛



**アクセス**  
京王堀之内駅  
1番バス停  
平山城址公園駅行  
東京薬科大学行

**平山城址公園駅**  
バス停  
京王堀之内駅行  
東京薬科大学行

**校内食堂「マグノリア」**  
元々は職員用食堂であったため、料理は全て手作り。  
一番の人気メニューは鶏のから揚げで、8種類の秘伝のソースで味付けし、オーダーが入ってから揚げるとの手のこさよう。お客様には常にアツアツの料理を食べて頂きたいというシェフのこだわりが、このおいしさを実現しています。  
味はスパイシーでしっかりしており、どなたでもおいしいと感じること受けあいます。ぜひご賞味ください。

**生協食堂（学生会館1階）**  
営業時間：  
平日 11:00～14:00  
土曜 11:00～13:30  
学休期間あり、詳細は学校にお尋ねください



**マグノリア**  
営業時間：  
平日 11:00～14:00  
16:00～19:00  
土曜 11:00～13:30  
学休期間あり、詳細は学校にお尋ねください。

## 生協食堂

2010年に完成した学生会館にあり、1階70席、2階500席の首都圏最大級のbuffetタイプの食堂です。特に2階席は正面に春は桜、秋は紅葉と見どころ満載です。

このおすすめはテレビにも紹介された「薬膳カレー」です。漢方薬膳素材をふんだんに使いスパイシーでありながら体にやさしい美味しさです。

この薬膳カレーは、隣の生協でもレトルト食品として販売しております。

薬用植物園を散策し帰りに食堂でお腹を満たし、京王バスに乗って帰りましょう。

薬膳カレー 390円  
レトルトカレー 1箱 290円 5箱セット 1340円



## ②首都大学東京

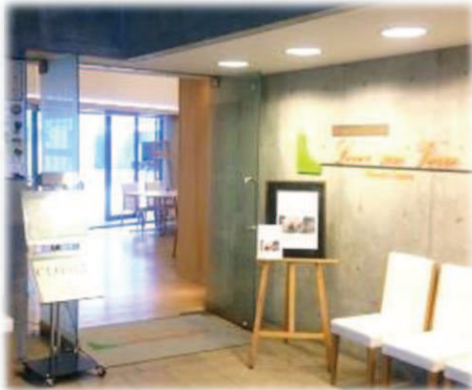
首都大学東京は、2005（平成17）年4月に都立の4つの大学「東京都立大学」「東京都立科学技術大学」「東京都立保健科学大学」「東京都立短期大学」を再編統合してできた公立の大学です。

都市教養学部・都市環境学部・システムデザイン学部・健康福祉学部の4学部があり、大学院生も合わせると9000人超の学生が在籍しています。キャンパスは南大沢・日野・荒川の3か所ありますが、メインキャンパスは南大沢で京王相模原線南大沢駅を出て右手に歩くと5分で到着します。今回は、南大沢キャンパスに3つある食堂の一つを紹介しましょう。



## ルヴェンソングェール南大沢店

今回は学食特集ですが、こちらのお店は一般の方にもご利用いただけるフランス料理専門店です。主婦層の利用が多く、開店時間前になると行列ができていました。フレンチということで敷居が高く感じてしまいましたが、カジュアルな服装のお客様も多く、気軽に入りやすい雰囲気でした。店内は多摩産のヒノキを使用した明るい空間で小さなお子様連れでも落ち着けるとの声も上がっているそうです。



テラス席15席、テーブル席88席。  
パーティーなどの立食時は150名の利用ができます。



団体のお客様は、パーティションで区切ることができます。  
人数、予算などご相談して下さい。



**日替わりランチ 1080円**  
前菜、パン、コーヒー・紅茶は  
ビュッフェスタイル  
メイン料理は肉か魚から選べ  
ます。



料理ですが、旬の食材を使用し、化学調味料を使用しない、さらに提供するものは全て手作りであるなど強いこだわりを持ったメニューが並んでいます。

その中でも人気なのが1080円の日替わりランチです。メイン料理とビュッフェスタイルの前菜やパン・ドリンク（コーヒー・紅茶）も付いたリーズナブルな本格フランス料理を堪能できます。ディナータイムでも旬の野菜を楽しめるサラダビュッフェは人気があります。

また、お客様の要望に合わせた貸切パーティーや少人数のパーティーも行なっています。人数、ご予算、趣旨など、電話・ホームページよりお問い合わせ下さい。これからの季節、歓送迎会などにご利用されてみてはいかがでしょうか？まずはお気軽にフレンチをお楽しみ下さい。

東門

キャンパスマップ



住所：八王子市南大沢1-1 首都大学東京国際交流会館内  
電話：042-677-3301

営業時間：ランチ 11:30~14:30 (LO)  
ディナー 17:00~20:00 (LO)

定休日：無休

アクセス：南大沢駅より徒歩10分。

歩くのが大変という方は南大沢駅6番バス停より南64京王堀之内行き乗車「下柚木小学校」バス停を下車して首都大学東門から徒歩3分

### ③多摩美術大学

『美術は自由なる精神の所産たるを想ふとき、我が美術教育界の欠陥は力説に価するものといふべし。我等同志がここに我が美術教育界の欠陥を補填し、我が国美術の振興に寄与せんとする微意に出ず』を決意とし、昭和10年に世田谷区上野毛に開学しました。

八王子キャンパスは上野毛キャンパスの校地を充足するため、昭和35年より開発し、昭和49年に美術学部の移転がすべて完了しました。約153千<sup>m</sup>の敷地をほこり、多摩丘陵の緑豊かな環境の中に数多くの著名人の作品が配されています。

校内を散策し著名な作品にふれ、お腹を満たす1日をお過ごし頂いてはいかがでしょう？



### 多摩美パン（フランチユリー東学）

多摩美大には3つの食堂があり、ここはパンを毎日焼いて学生に提供しています。

焼いているパンは13種類あり、必ず1つお昼に焼き上げます。焼き立てホカホカのパンを目当ての昼食はいかがでしょうか。

メニューのお勧めは「たまかフェプレート」。パン2つ・スープ・サラダのセットで400円。パンは日替わりとお好みから1つ選べ、スープは東学食堂で毎日手作りしています。限定30食なので是非食べてください。



たまかフェプレート！



#### 400円 限定30食

バケットパン（日替わり）  
本日のパンからお好み1つ  
ミニサラダ（日替わり）  
スープ（日替わり）

#### 日替わり焼き立てパン

焼き上がり時間（月～金）  
12:00～12:30  
毎日20個限定



左から  
小澤さん 池田さん 嘉部さん  
取材のために、お揃いのTシャツを新調して下さいました！

### 東学食堂



### イイオ食堂



### 東学食堂・イイオ食堂

あと2つは、いわゆる「学食」です。

1つは、東学食堂でデザイン系学科近くにあり、築地直送の新鮮野菜をふんだんに使い、手作りメニューを数多く提供しています。また、ハンバーグは自家製であり、既製品にない食感はないかきさに満ち新鮮野菜と共に満足感いっぱいです。ファインアート系学科の近くにあるイイオ食堂は、一人暮らしで野菜を取れない学生さんのために野菜を多めに使ったメニューが豊富にあります。おかずだけでなく300円前後からとリーズナブル。

どちらの食堂も学生さんの健康を気使ながらも特長あるメニューを展開しています。また両食堂ともにカレーがあります。がテイストが異なります。是非どちらがスパシーか、マイルドか食べ比べてみてはいかがでしょうか？

### 多摩美術大学へのアクセス

京王南大沢駅3番バス停より  
南61系統「多摩美術大学」下車

## ④南大沢学園

東京都立南大沢学園は2010（平成22）年4月1日に開校しました。ロジスティクスコース、食品コース、ビルクリーニングコース、福祉コース、エコロジサービスクурсの5つのコースがあり、生徒数は1学年100名の3学年で300名在籍しています。

今回は、食品コースの生徒さん2年生20名、3年生20名が教員の指導のもと運営している喫茶ひまわりをご紹介します。

### 喫茶ひまわり

2011（平成23）年に喫茶ひまわりが開業。当初は職員向けでしたが接客やお菓子作りを学び、2012（平成24）年に一般向けに開放しました。

店内に一步入ると笑顔と明るい声で、生徒さんがお客様を迎えてくださり、とても素敵な空間を提供してくれまます。お客様も地元の方が多く来店しており、地元の方に愛されている事が分かります。外は寒いですが、中に入ると心があたたかくなる雰囲気を感じております。

聞くとタリーズコーヒーの

市民講師を招き年間を通して接遇マナーを学び、ドリンク作成も指導を受け、コーヒーの淹れ方を学び一般のカフェと同等の技術を身につけているそうです。

高校生が本格的なパンや焼菓子を製造、原価販売しております。ドリンクも本格的。人気カフェと同等です。



笑顔とおもてなしの心をモットーに営業しております。



全ての商品に添加物、合成着色料は入っていません。

### おやつ便

南大沢5丁目の住民限定ですが、おやつセットの宅配を行っております。今回は1月頃、案内チラシを住民の皆様お宅のポストに配布し、お申込みいただいております。5丁目の皆様、是非ご利用ください。

### おやつ便限定セット300円

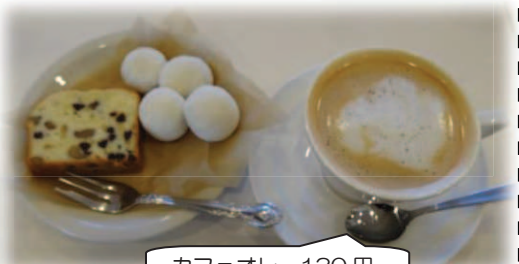
（パウンドケーキ4個とクッキー2個入り）

住所：八王市南大沢 5-28  
南大沢駅3番バス停より、「五丁目循環」のバスに乗り「南大沢学園前」下車  
営業時間：  
水曜日 10:30～14:30  
金曜日 12:30～14:30  
営業時間に変更がある日がございますので、HPにて確認して下さい。  
<http://www.minamioosawa-sh.metro.tokyo.jp/site/zen/>



### 南大沢ブレンド（コーヒー）（100円）

タリーズコーヒーから豆を仕入れ、オリジナルで配合し南大沢ブレンドとして提供しております。南大沢ブレンドのコーヒーはカフェオレにも使用しており、ストレートでもカフェオレにしても美味しい味のバランスが保たれている配合で、こだわった本格コーヒーになっております。



カフェオレ 130円

### スノーボールクッキー（70円）

オープン当時からある人気メニュー。季節によって粉糖の付き方が変わりますので、季節に合わせてまぶし方を変え綺麗に付くように工夫をしています。

### ココアボールクッキー（70円）

生徒さんからの発案で誕生したクッキーです。ココアの味がしっかりしており、3時のティータイムにぴったりの味です

### 抹茶ボールクッキー（70円）

コヴァ・ジャパン(株)のパティシエさんからアドバイスを受け完成した商品です。サクサクの触感とほろ苦い抹茶の味が癖になるおいしさです。



ひまわりパン・あんぱん 各 100円



京王バスが全区間一日乗り放題  
車内で販売しております  
子供：350円 大人：700円